

Les Arbres, la Forêt et Nous

Présentation pour l'association Nature Ried

Programme de la soirée d'échange

- La protection foncière des forêts, 1^{ère} des protections
- La gestion des forêts en France
 - L'état actuel des forêts en France
 - Le concept de gestion multifonctionnelle
 - Les modes de gestion des forêts
 - Les enjeux environnementaux dans les forêts gérées
 - La question de l'équilibre faune-flore

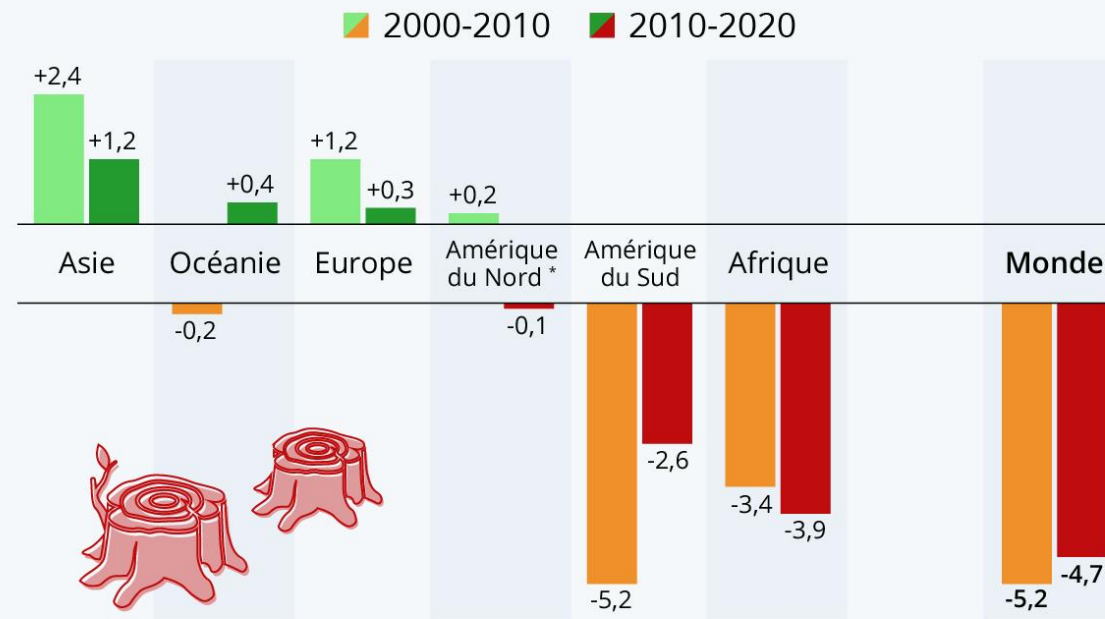
Programme de la soirée d'échange

- La protection foncière des forêts, 1^{ère} des protections
- La gestion des forêts en France
 - L'état actuel des forêts en France
 - Le concept de gestion multifonctionnelle
 - Les modes de gestion des forêts
 - Les enjeux environnementaux dans les forêts gérées
 - La question de l'équilibre faune-flore

Le contexte mondial

Forêts du monde : quelles évolutions ?

Variation annuelle nette de la superficie forestière par
décennie, par région et dans le monde (millions d'hectares/an)



* Amérique centrale incluse.

Source : FAO



ÉVOLUTION DE LA SURFACE FORESTIÈRE (PÉRIODE 1990-2016)

VARIATION DE LA
SURFACE FORESTIÈRE
(en % du territoire)

GAIN

- ≥ 10
- 5 - 10
- 1 - 5
- < 1

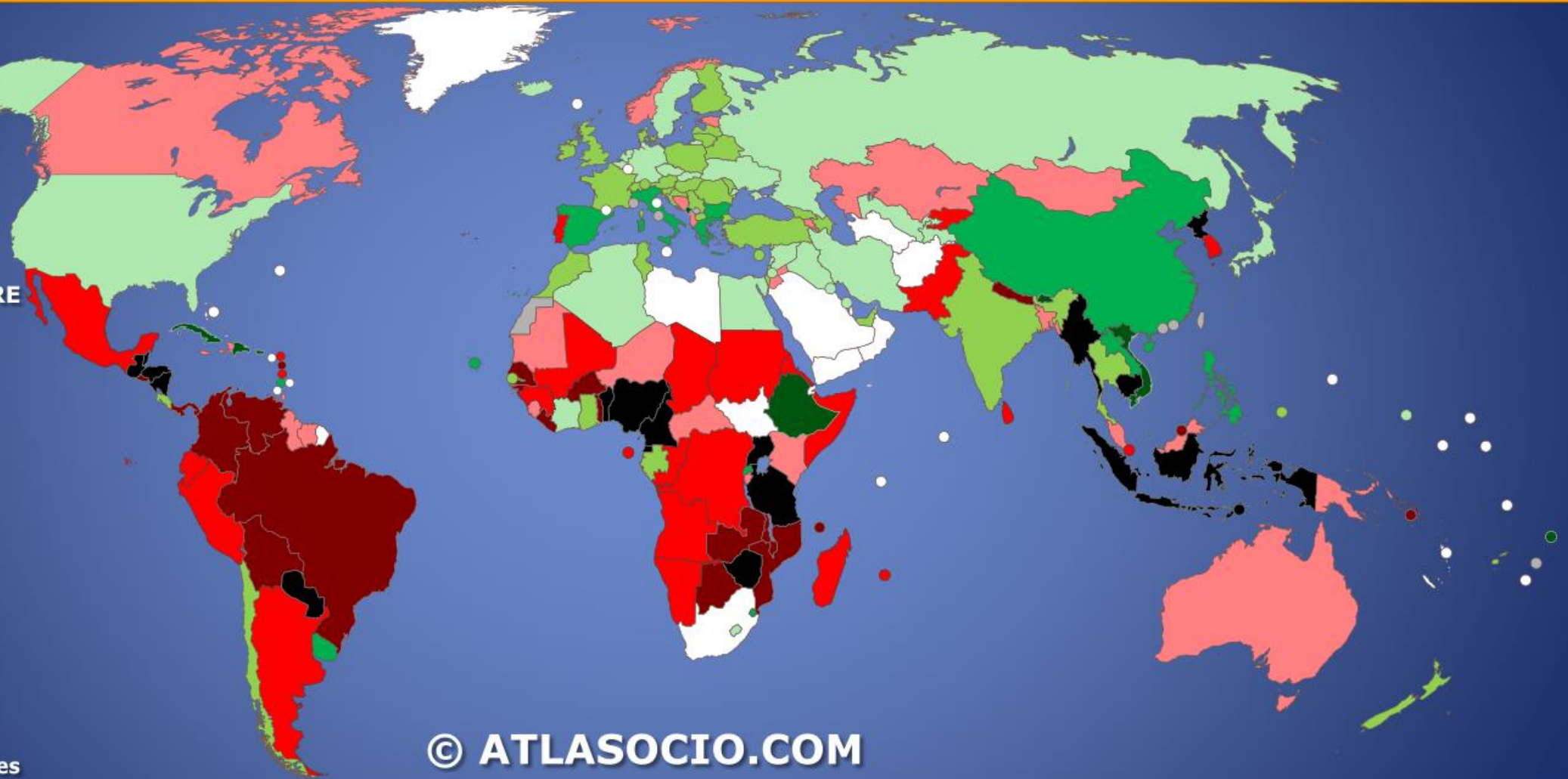
STABLE

- ≈ 0

PERTE

- ≥ 10
- 5 - 10
- 1 - 5
- < 1

Données indisponibles



© ATLASOCIO.COM

Source : Food and Agriculture Organization of the United Nations.

Evolution des surfaces forestières (source IGN)

Une forêt métropolitaine en expansion

Les forêts françaises couvrent **un tiers du territoire**. Elles s'étendent en surface depuis plus d'un siècle. Le volume de bois et la quantité de carbone stocké dans les arbres augmentent.



Un peu d'histoire

14 millions d'ha en 1400

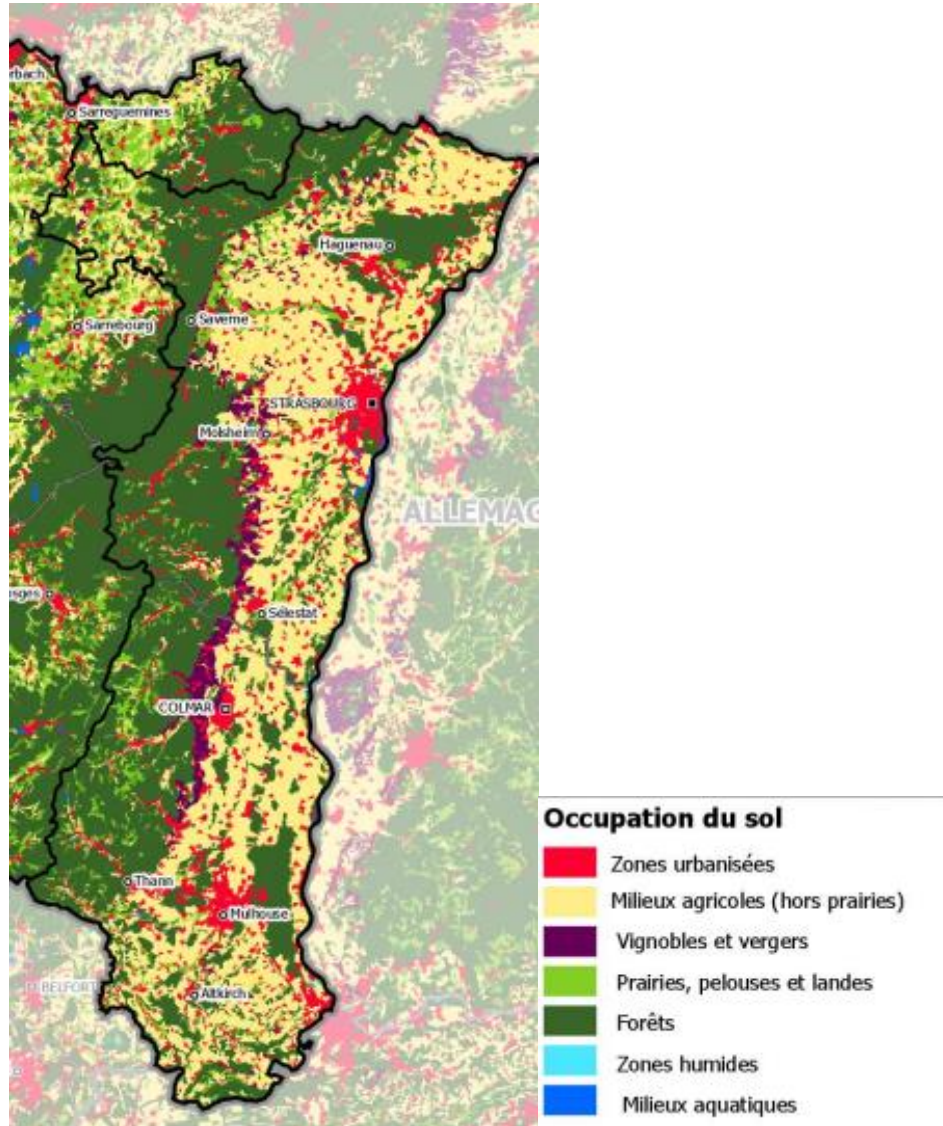
7 millions d'ha en 1800

16,8 millions d'ha en 2020

Zoom Guyane

- 8 003 000 ha de forêt
- dont environ 2,5 M ha avec exploitation forestière
- Taux de boisement 97,4 %
- Des droits d'usage reconnus aux communautés autochtones y compris en cœur de Parc National

La place de la forêt en Alsace



- **Taux de boisement : 38% (325 000ha)**
- **une forte disparité entre plaine et massif vosgien**
- **une consommation inquiétante d'espaces boisés en plaine**
- **une structure de la propriété originale :**
 - Forêts publiques : 73 % (25 % au niveau national)
 - Forêts privées : 27 % (75 % au niveau national)

La protection foncière des forêts

- **Le Code Forestier :**
 - Autorisations de défrichement
 - Forêts de protection
- **Le Code de l'Environnement :**
 - Études d'impact
 - les espaces protégés
- **Le Code de l'Urbanisme :**
 - les espaces boisés classés à conserver
 - Le classement N
 - Les éléments de paysage à conserver

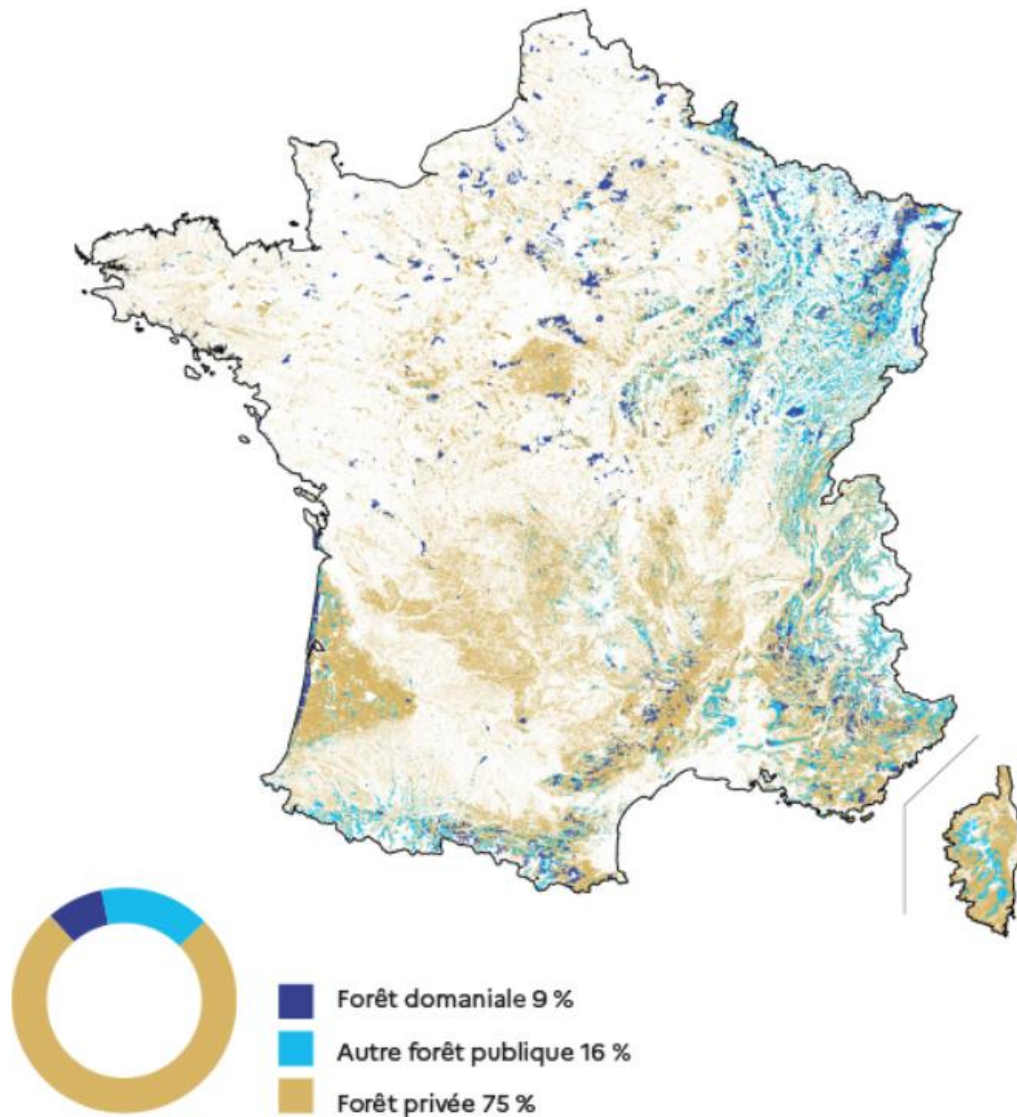
Programme de la soirée d'échange

- La protection foncière des forêts, 1^{ère} des protections
- **La gestion des forêts en France**
 - **L'état actuel des forêts en France**
 - Le concept de gestion multifonctionnelle
 - Les modes de gestion des forêts
 - Les enjeux environnementaux dans les forêts gérées
 - La question de l'équilibre faune-flore

Source d'information

- L'inventaire Forestier National , intégré à l'IGN
 - Au départ, étude de la ressource forestière en bois
 - Etudes élargies pour prendre en compte l'ensemble des fonctions de la forêt à partir de 1993
 - Publication tous les 5 ans depuis 1995 d'un jeu complet d'indicateurs regroupés en 6 critères dits « critères d'Helsinki »

[Indicateurs de Gestion Durable \(ign.fr\)](http://ign.fr)



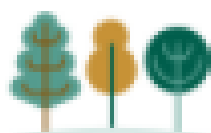
- La forêt française est très majoritairement privée (75 %)
- La situation est inverse en Alsace : 75 % de la forêt est publique, majoritairement communale

Répartition de la propriété forestière en France métropolitaine (source : Mémento de l'inventaire forestier 2022)

À quoi ressemblent les forêts françaises ?

Les types de forêts

63 %



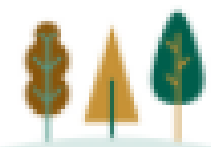
de forêts de feuillus

27 %



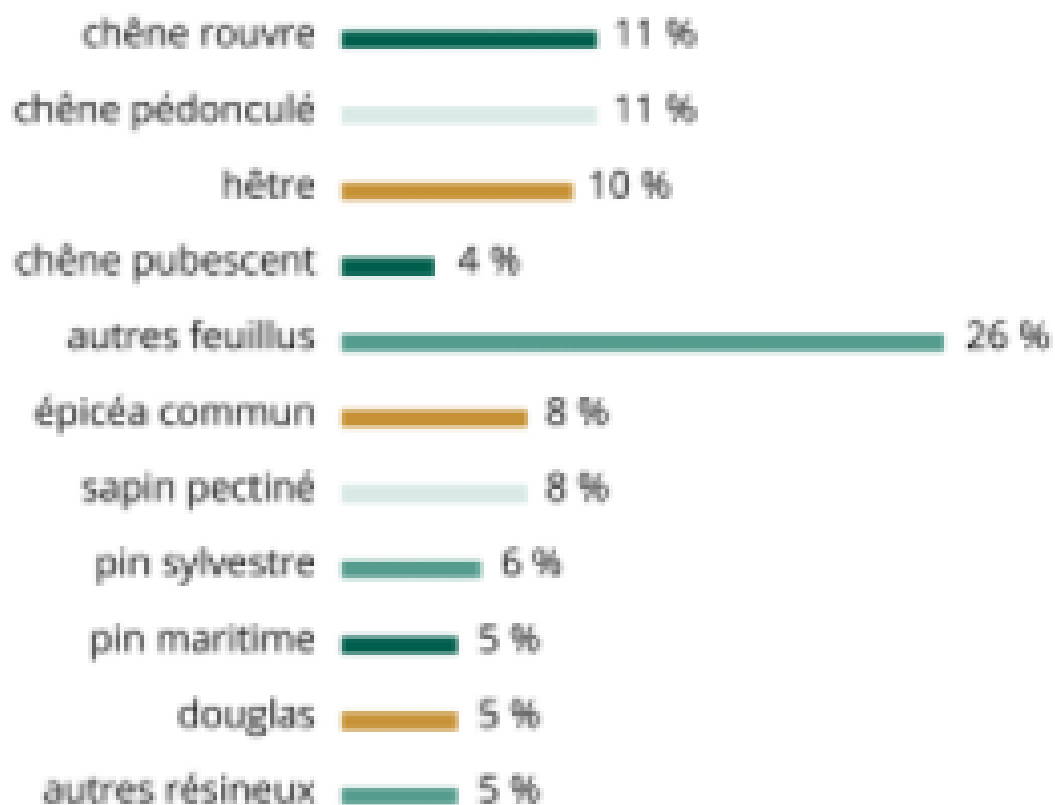
de forêts de résineux

9 %



de forêts mixtes

Les essences



Forêts anciennes et forêts récentes

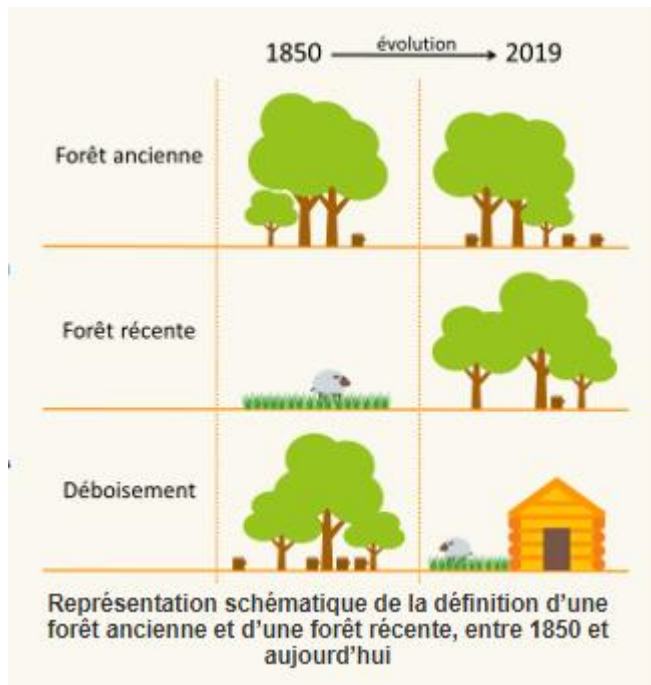
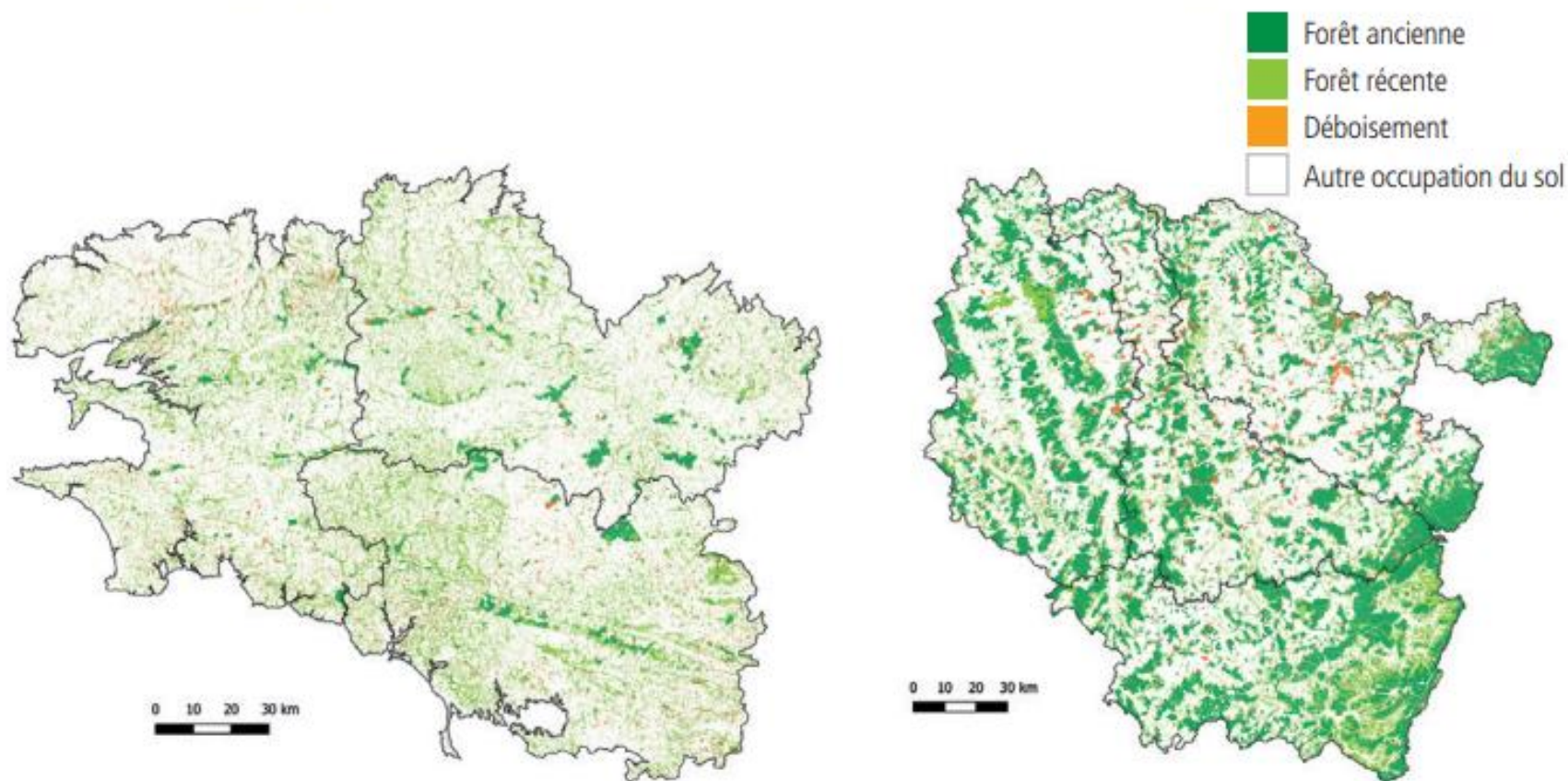


Fig. 4 - Répartition géographique et surface des forêts anciennes et des forêts récentes en Bretagne et en Lorraine



Côtes-d'Armor, Finistère, Morbihan

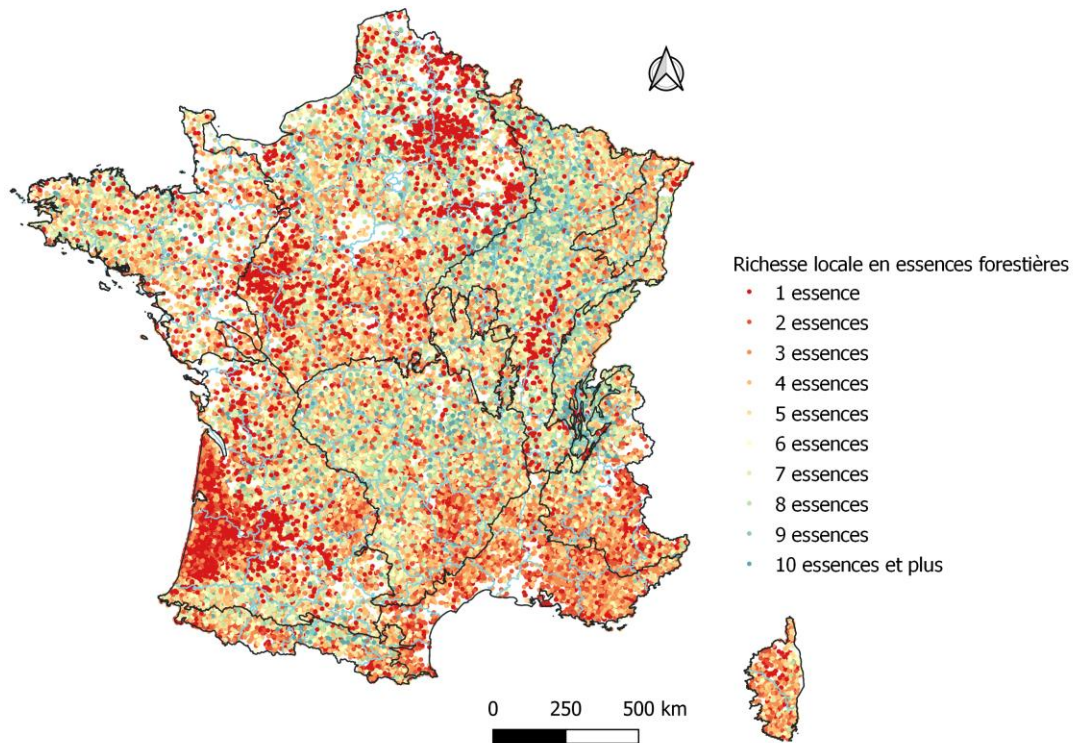
Source : IGN

Meurthe-et-Moselle, Meuse, Moselle, Vosges

Sources : INRA Nancy, IGN



La diversité en essences forestières



Richesse locale en essences (placettes de 20 ares)

3,4 en peuplement résineux
5,3 en peuplement feuillu
5,8 en peuplement mixte

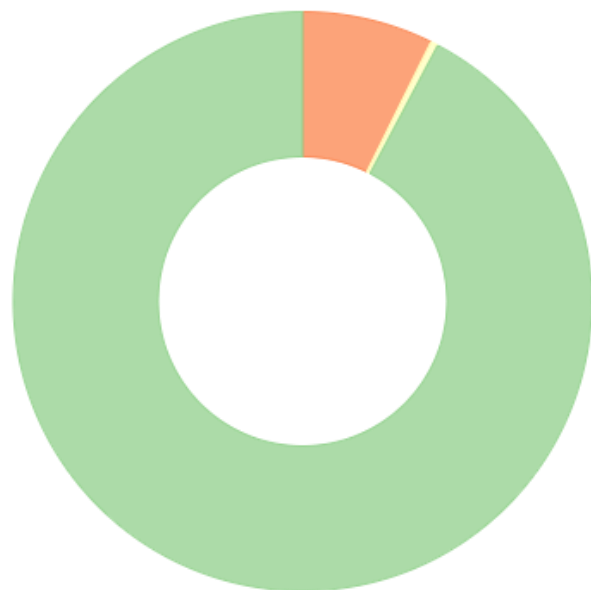
5 essences forestières en moyenne

« peuplement monospécifique » si une essence occupe plus de 75 % du couvert : 50% de la surface forestière française

Part des espèces introduites

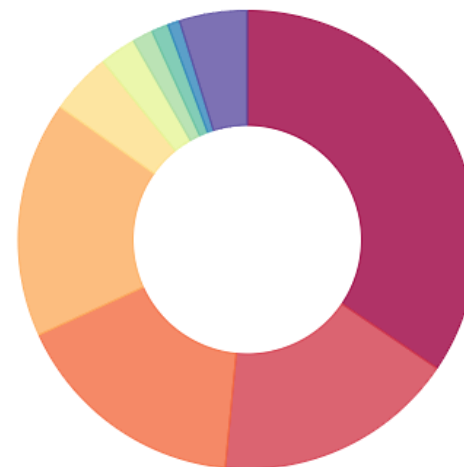
Indigénat de l'espèce principale des peuplements (surface 2013-2017 en milliers ha)

Espèces principales non-indigènes Espèces principales indéterminées Espèces principales indigènes

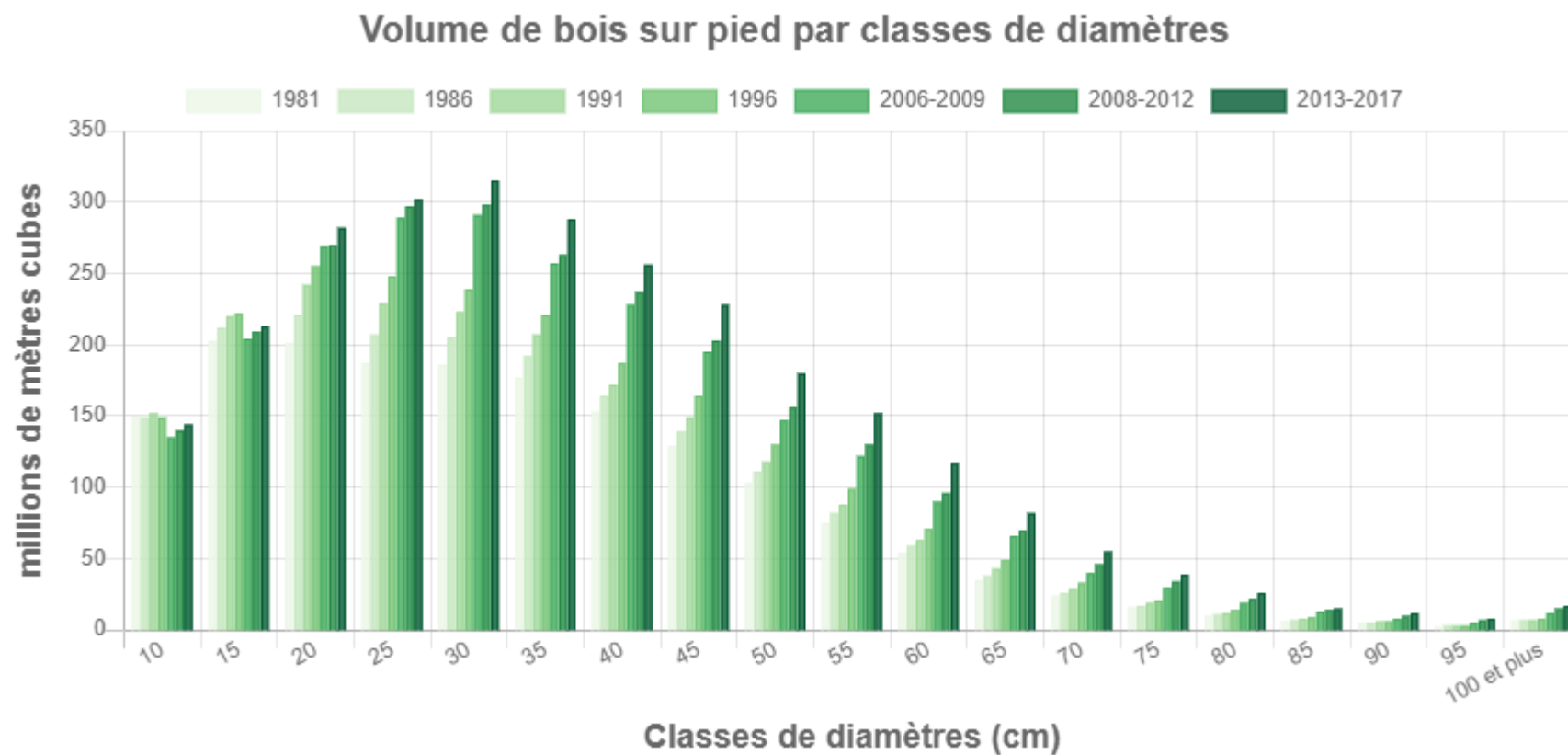


Peuplements dont l'espèce principale est non-indigène : détail par espèces (surface 2013-2017 en milliers d'hectares)

Douglas Pin noir d'Autriche Robiner faux-acacia Peuplier cultivé Chêne rouge Epicéa de Sitka
Cèdre de l'Atlas Mélèze du Japon Sapin de Vancouver Autres essences non-indigènes



Evolution des « calibres » des bois sur pied



Synthèse sur l'état actuel des forêts françaises

- Une forêt majoritairement feuillue et assez diversifiée en essences
- Ancienneté des forêts variable selon les régions
- Une forêt issue majoritairement de régénération naturelle
- Une large prédominance des espèces autochtones (mais parfois introduites hors de leur aire d'origine)
- Une forêt exploitée de longue date avec une faible proportion de très gros bois et peuplements âgés

Programme de la soirée d'échange

- La protection foncière des forêts, 1^{ère} des protections
- **La gestion des forêts en France**
 - L'état actuel des forêts en France
 - **Le concept de gestion multifonctionnelle**
 - Les modes de gestion des forêts
 - Les enjeux environnementaux dans les forêts gérées
 - La question de l'équilibre faune-flore

La **gestion multifonctionnelle** des forêts répond à 3 objectifs principaux:

- la production = enjeu économique
- la protection = enjeux environnementaux
- l'accueil (pour la forêt publique) = enjeu social

Ces objectifs doivent s'appliquer **simultanément** partout

- Ils sont pondérés par les **enjeux locaux**: l'analyse de ces enjeux est à la base de chaque document de gestion durable
- Conception différente des pays anglosaxons où les objectifs sont territorialisés

Pour aller plus loin: [Chapitre 1er : Orientations générales \(Articles L121-1 à L121-6\) - Légifrance \(legifrance.gouv.fr\)](https://www.legifrance.gouv.fr/eli/loi/2001/12/13/foret/20011213_121)

- Chaque propriétaire doit faire une **planification de sa gestion** :
 - En forêt publique, c'est l'aménagement forestier :
 - [Article L212-2 - Code forestier \(nouveau\) - Légifrance \(legifrance.gouv.fr\)](#)
 - [L'aménagement forestier : le plan de gestion durable de la forêt \(onf.fr\)](#)
 - [ONF - Aménagements forestiers](#)
 - En forêt privée c'est le plan simple de gestion obligatoire à partir de 25 ha
 - [Les documents de gestion durable des forêts privées : PSG, CBPS, RTG \(cnpf.fr\)](#)

L'aménagement forestier

- D'abord un **état des lieux réalisé** tous les 20 ans
 - Les peuplements forestiers : essences, structures, stades d'évolution, volumes sur pied, état sanitaire, état de la régénération
 - Les enjeux environnementaux : milieux et espèces protégés et sensibles
 - Les fonctions sociales
- Une **synthèse des enjeux et choix du propriétaire**, se déclinant par parcelle
- Un **programme d'actions** :
 - Programme de coupes et prévision de récolte
 - Programme de travaux
- Un **bilan financier prévisionnel**

La conception actuelle de la multifonctionnalité des forêts

- **Production de bois** devant respecter une chaîne de valeur, en lien avec les enjeux carbone : priorité aux bois d'œuvre ou « bois matériau » - rôle économique et social de la filière bois
- **Protection** : des milieux et espèces remarquables, mais aussi de la biodiversité « ordinaire », protection de la ressource en eau et de la qualité de l'air, préservation des sols, fixation des sols par la forêt....
- **Accueil** : loisirs en forêt, ressourcement en forêt, développement récent de la sylvothérapie, intérêt patrimonial, paysager, culturel.....

Et la chasse dans tout ça ? la chasse est à envisager comme moyen de gestion de l'équilibre faune-flore, en l'absence de grands prédateurs, mais en Alsace elle est souvent devenue un objectif en soi, ce qui pénalise l'ensemble des fonctions de la forêt !

La conception actuelle de la multifonctionnalité des forêts

Question en débat : quelle place pour la forêt en libre évolution ?

[Vol. 73 No 2-3 \(2021\): Des forêts en libre évolution | Revue forestière française \(agroparistech.fr\)](#)

- Approches historiques et philosophiques
- Les connaissances scientifiques sur les forêts anciennes
- Naturalité et biodiversité
- La féralité, le réensauvagement et le rewilding
- Le rôle des espaces protégés
- Etc.....

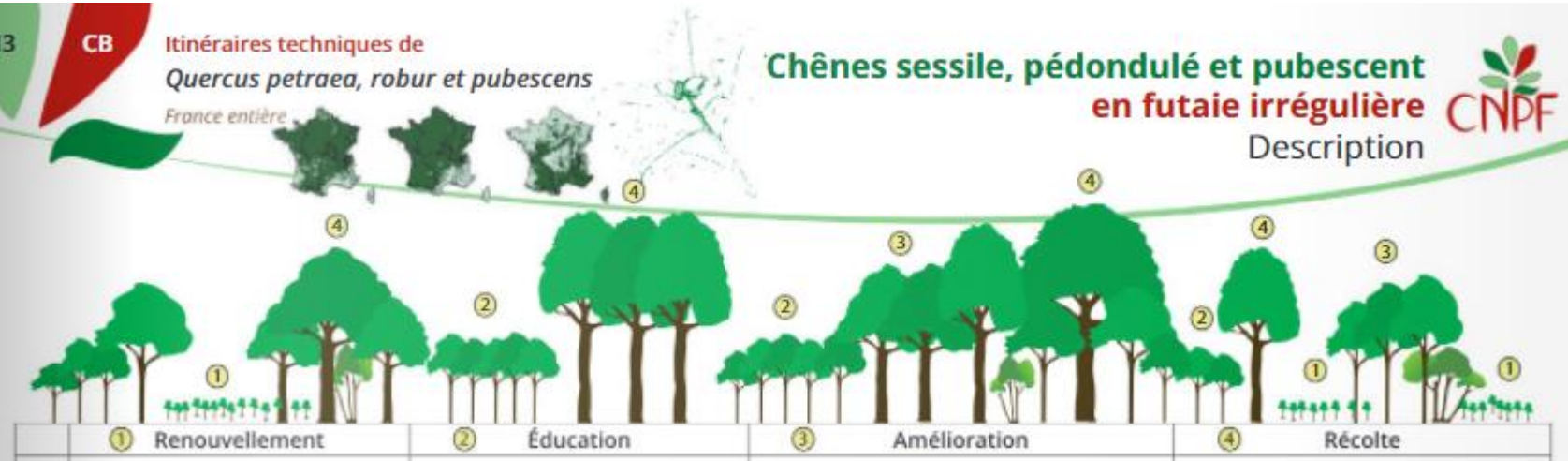
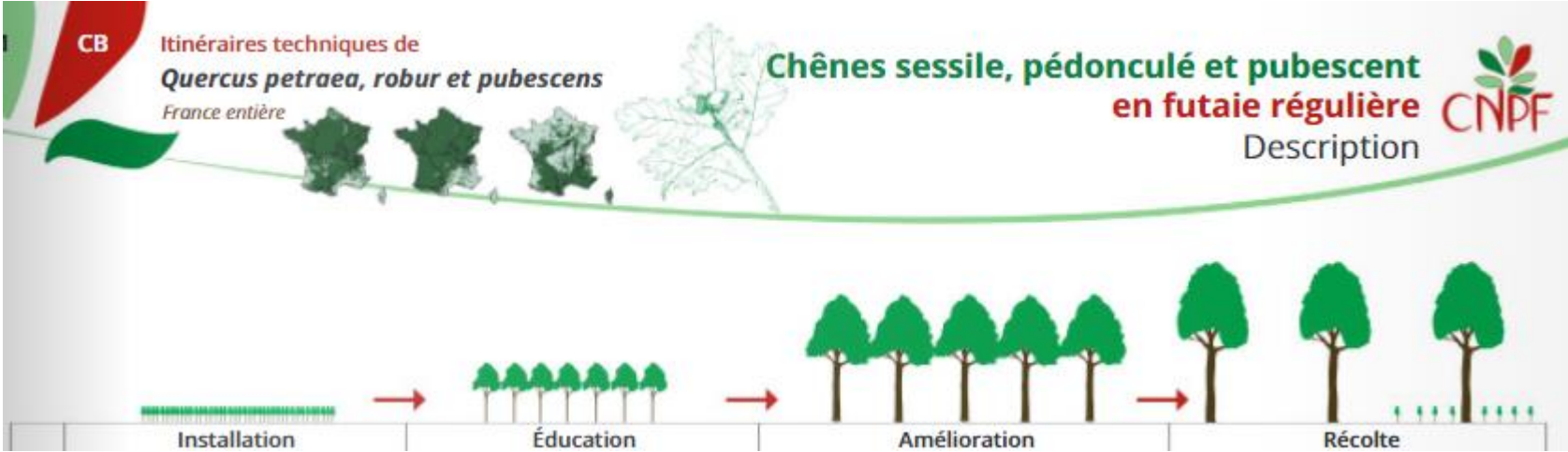
Programme de la soirée d'échange

- La protection foncière des forêts, 1^{ère} des protections
- **La gestion des forêts en France**
 - L'état actuel des forêts en France
 - Le concept de gestion multifonctionnelle
 - **Les modes de gestion des forêts**
 - Les enjeux environnementaux dans les forêts gérées
 - La question de l'équilibre faune-flore

Les modes de gestion

- Les techniques de gestion des forestiers ont évolué en fonction des attentes et de leur hiérarchisation
 - taillis / futaie / taillis sous futaie
 - Futaie régulière / futaie irrégulière/ futaie jardinée
 - Sylviculture irrégulière continue proche de la nature : sylviculture Prosilva
 - *Gestion sécuritaire dans les forêts en libre évolution*

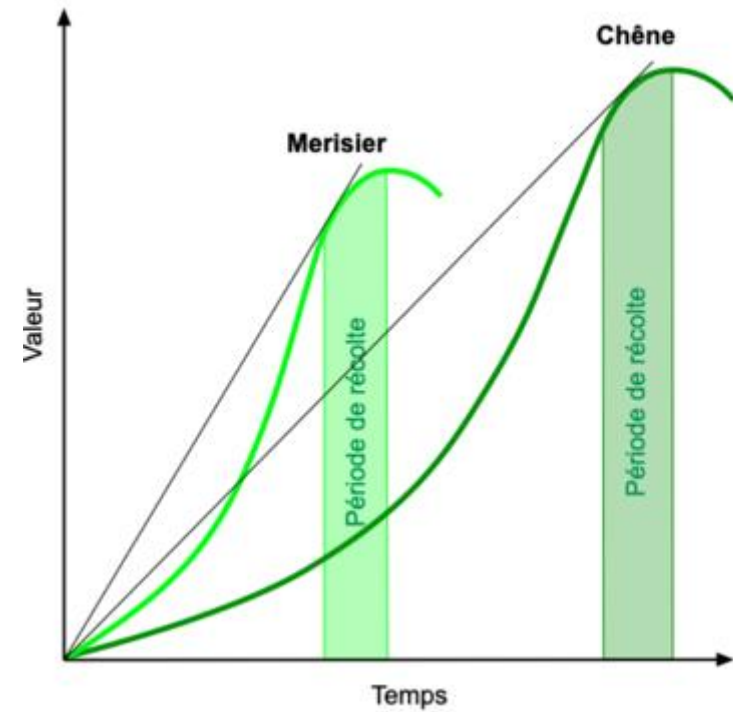
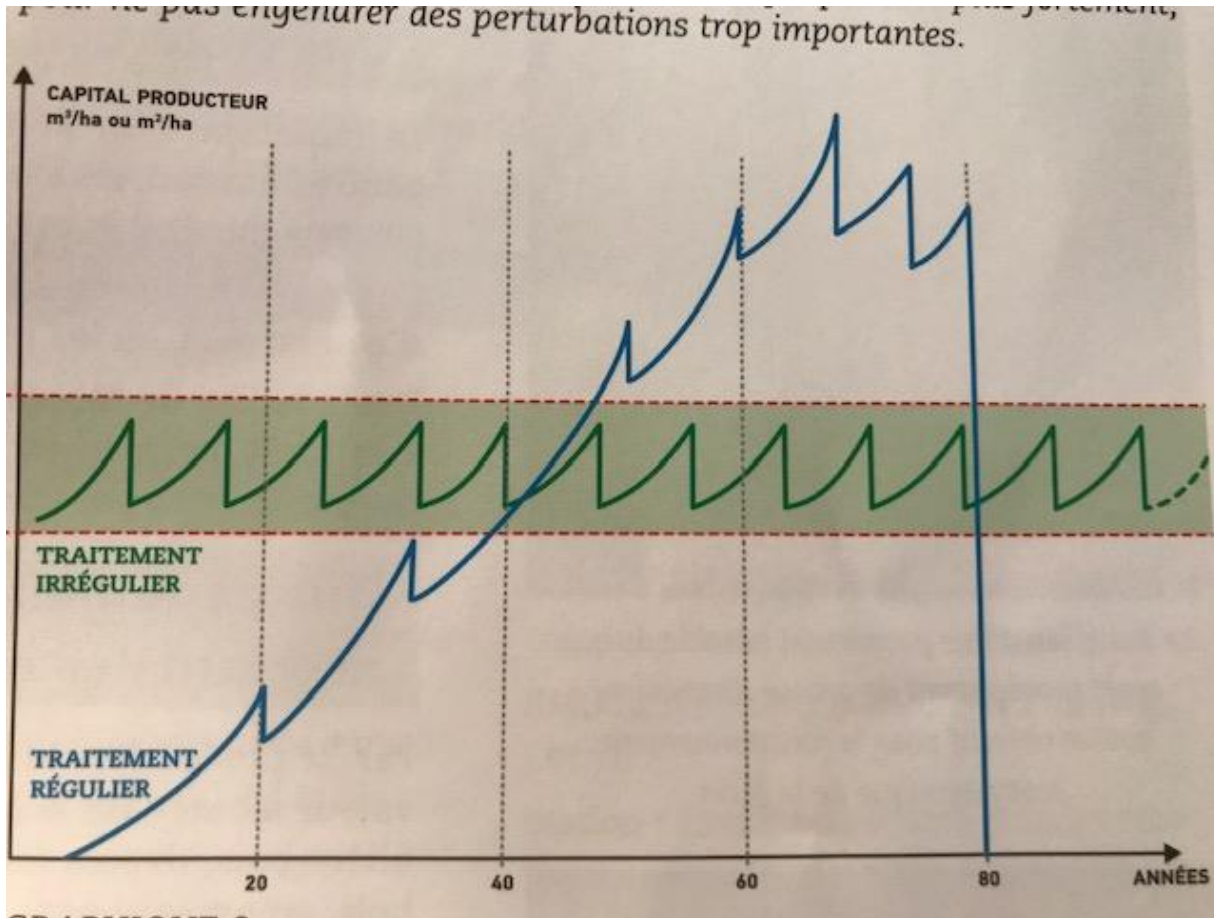
Futaie régulière / futaie irrégulière (feuillus)



Sylviculture à couvert continu

- Respect des processus naturels : sylviculture écosystémique
 - Couvert forestier continu (pas de coupes rases)
 - Capital forestier stable autour d'une valeur d'équilibre
 - Gestion de l'existant
 - Préservation des essences minoritaires et des refuges de biodiversité
 - Maintien de l'équilibre avec la faune sauvage
- Optimisation du potentiel individuel de chaque arbre (sylviculture d'arbre)
- Respect des enjeux environnementaux, paysagers et sociaux liés à la forêt
- Rendement soutenu et à long terme
 - augmentation de la valeur des récoltes (production de gros bois d'œuvre de qualité)
 - diminution des dépenses en travaux

Sylviculture à couvert continu : quelques schémas





Été 2020, monoculture d'épicéas morts en Argonne, région naturelle chevauchant les départements de la Marne, des Ardennes et de la Meuse (sept. 2020). Sylvain Gaudin, CC BY-NC-ND

De l'intérêt du mélange des essences (cas de l'épicéa)



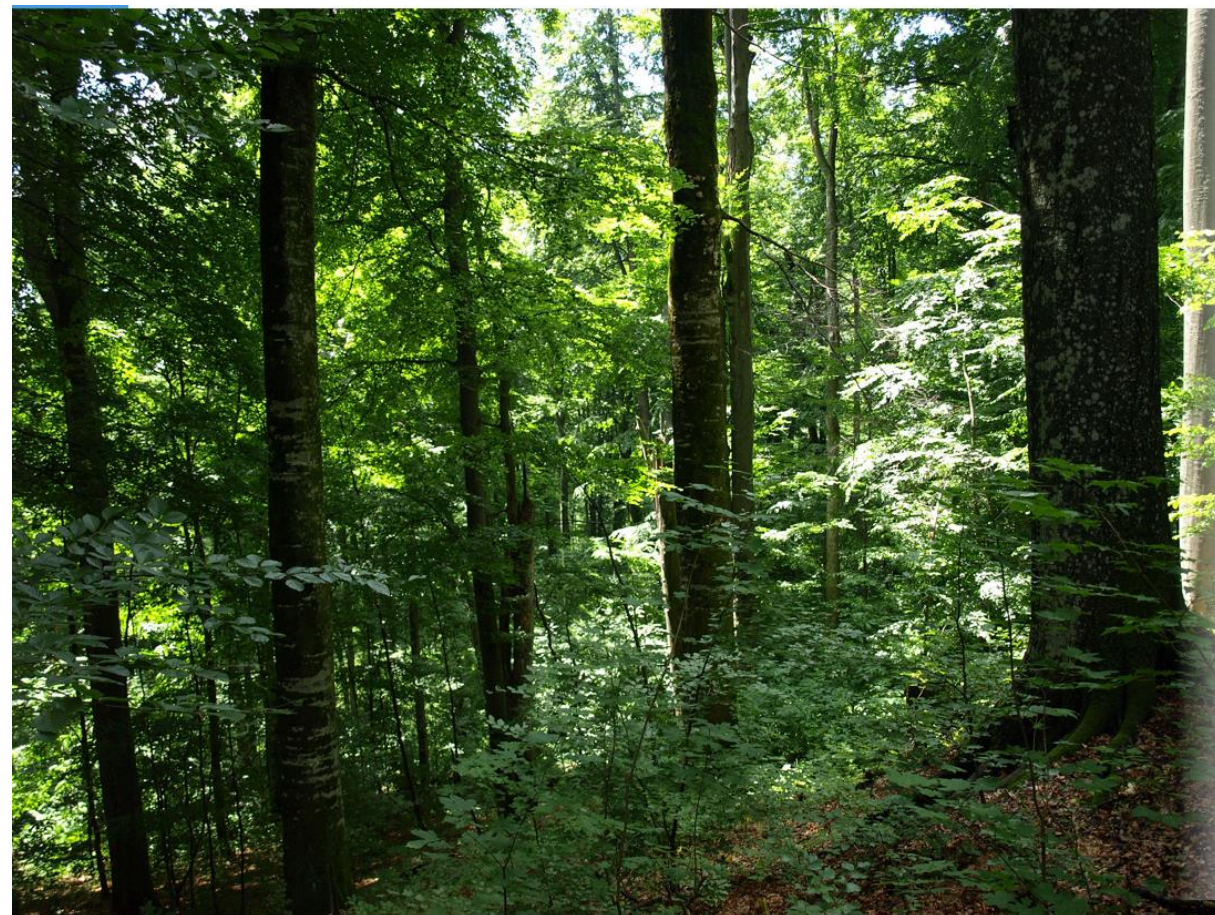
Forêt mélangée dans le Sud amiénois (Somme) où les épicéas sont épargnés par les attaques de scolytes (oct. 2021). Guillaume Decocq, CC BY-NC-ND



Forêt mélangée des Vosges du Nord (sept. 2021). Evrard de Turckheim, CC BY-NC-ND

Forêt mélangée des Vosges du Nord en gestion Prosilva

Hêtraie du sud de l'Ukraine en réserve intégrale



Les Gros Bois : au croisement de tous les enjeux

- Enjeu environnemental
- Enjeu paysager et culturel
- Enjeu économique :
 - Pour les feuillus, une meilleure valorisation des Gros Bois, notamment pour le chêne
 - Pour les résineux, des prix unitaires variant peu, voir une dévalorisation des Gros Bois
 - Un fort impact de la **qualité** sur le prix / m³ des Gros Bois
- Enjeu pour le stockage de carbone

Programme de la soirée d'échange

- La protection foncière des forêts, 1^{ère} des protections
- **La gestion des forêts en France**
 - L'état actuel des forêts en France
 - Le concept de gestion multifonctionnelle
 - Les modes de gestion des forêts
 - **Les enjeux environnementaux dans les forêts gérées**
 - La question de l'équilibre faune-flore

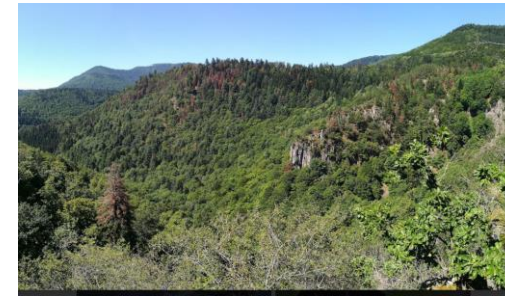
La prise en compte des enjeux environnementaux dans les forêts gérées

- Prise en compte des espèces emblématiques, quelques exemples :
 - Le grand Tétras dans les Vosges
 - La cigogne noire, le milan royal....
 - Le sonneur à ventre jaune



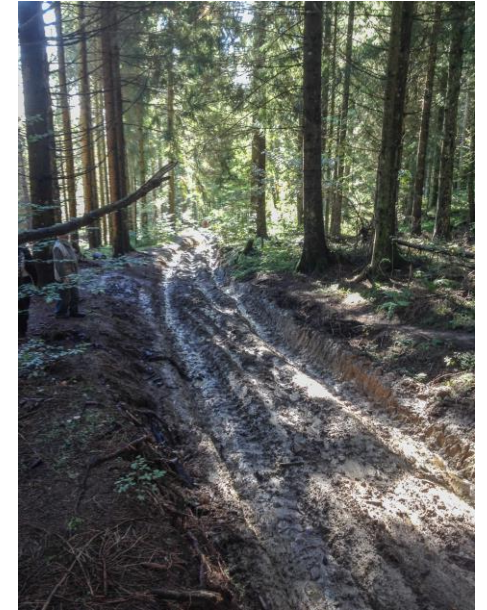
La prise en compte de la « biodiversité ordinaire »

- La conservation d'arbres à intérêt biologique :
 - bois à cavités, fissures, fourches;
 - essences peu représentées
 - très gros bois (arbitrage avec enjeu économique)
 - Arbre mort debout, chandelle
- La création d'îlots de vieillissement et/ou de sénescence, îlots Natura 2000 (financement possible)
- La préservation (et/ou la restauration) des ruisseaux, ripisylves, zones humides, tourbières, mares.....

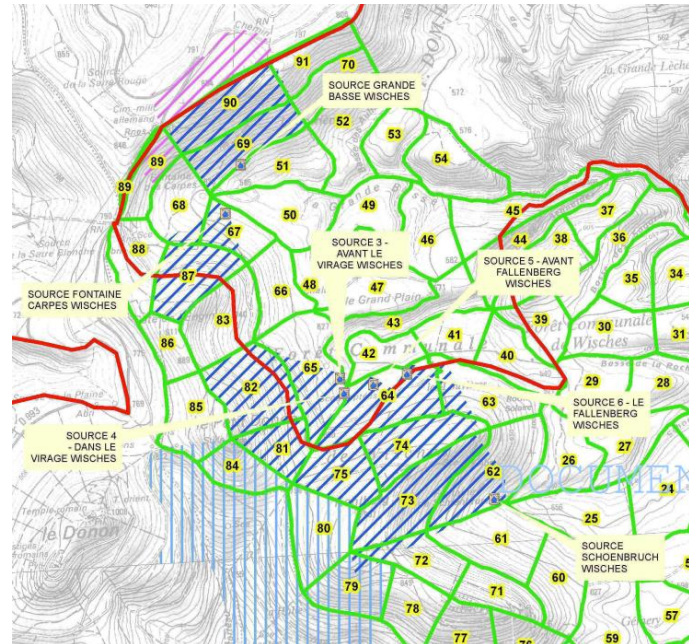


Autres enjeux essentiels

- **La préservation des sols :**
 - Eviter le tassement des sols
 - Prévenir les risques d'érosion
 - Préservation de la richesse minérale



- **La préservation de la qualité des eaux**

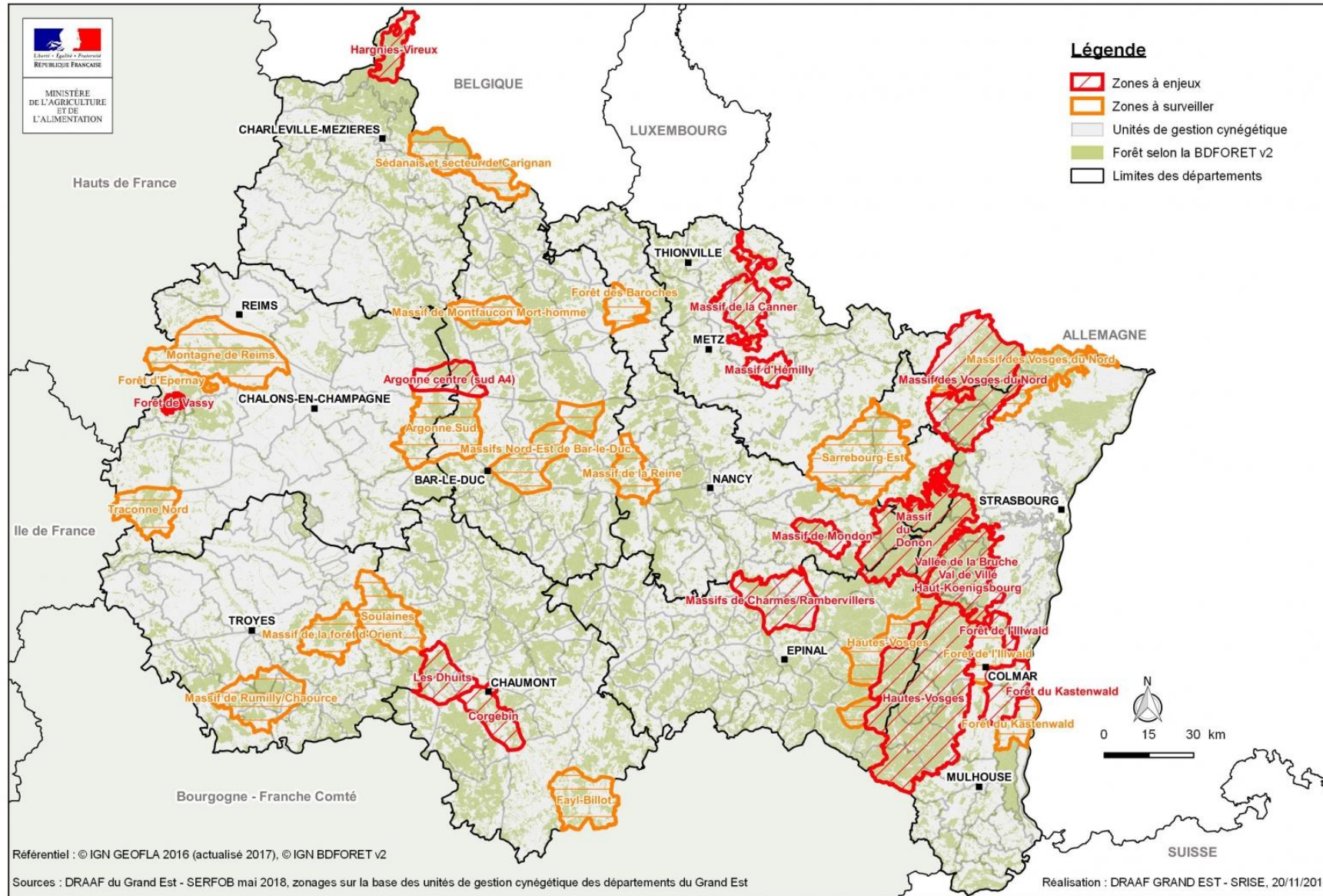


Programme de la soirée d'échange

- La protection foncière des forêts, 1^{ère} des protections
- **La gestion des forêts en France**
 - L'état actuel des forêts en France
 - Le concept de gestion multifonctionnelle
 - Les modes de gestion des forêts
 - Les enjeux environnementaux dans les forêts gérées
 - **La question de l'équilibre faune-flore**

Les « zones à enjeux » dans le Grand-Est

Carte du zonage des secteurs identifiés au titre de l'équilibre sylvo-cynégétique



La question de l'équilibre faune-flore

Impact de la grande faune sur les milieux forestiers : des impacts cumulés cerfs / chevreuils / sangliers en lien avec des populations surabondantes





Les moyens d'un retour à l'équilibre faune-flore

- Le retour espéré des grands prédateurs, notamment le loup dans le massif vosgien



- L'arrêt complet de l'agrainage

- Un changement d'approche des pratiques de chasse :
 - Chasser moins souvent mais plus efficacement : des territoires expérimentaux gérés par l'ONF avec la collaboration des chasseurs
 - Lorsque la chasse est louée, le locataire de chasse doit être un acteur de la gestion du milieu et non un « organisateur de safari »

Merci de votre attention !



Références utilisées

- FAO (Organisation des Nations Unies pour l'alimentation et l'agriculture) – données mises en forme par Statista (fr.statista.com)
- FAO – carte créée par Atlasocio.com (atlas sociologique mondial)
- Histoire des Forêts Françaises XVI-XXème siècle par Denis Woronoff dans « les cahiers du Centre de Recherches Historiques »
- Histoire des Forêts Françaises : de la Gaule chevelue à nos jours (IDF)
- IGN – Inventaire Forestier National – nombreuses ressources disponibles sur foret.ign.fr
- Atlas de la Région Grand-Est
- Tous les Codes sont accessibles sur [legifrance .gouv.fr](https://legifrance.gouv.fr)

Références utilisées

- Revue Forestière Française – N° spécial sur les forêts en libre évolution (vol 73 – n°2-3 – 2021)
- Site internet de l'ONF (onf.fr) pour accéder aux aménagements forestiers
- Site internet du CNPF : documents de gestion durable, fiches itinéraires techniques par essence
- Site internet FIBOIS GE notamment mémento 2021 de la filière
- Sites internet de Prosilva France et Prosilva Suisse
- Documents fournis par l'ONF Grand Est (R.Pierrat) sur le changement climatique